



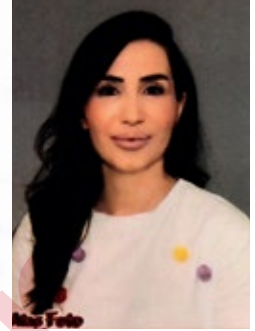
**KIBRIS SAĞLIK  
VE TOPLUM BİLİMLERİ  
ÜNİVERSİTESİ**

1. Adı Soyadı : Sema GÜBÜR

2. Doğum Tarihi : 18 Mart 1983

3. Unvanı : Doktor

4. Öğrenim Durumu :



Derece	Alan	Üniversite	Yıl
Lisans	Beslenme ve Diyetetik	Hacettepe Üniversitesi	2006
Y. Lisans	Beslenme ve Diyetetik	İstanbul Bilim Üniversitesi	2012
Doktora	Beslenme ve Diyetetik	Başkent Üniversitesi	2015

5. Akademik Unvanlar

Uzmanlık Beslenme ve Diyetetik İstanbul Bilim Üniv. 2010-2012

Doktor Beslenme ve Diyetetik Başkent Üniv. 2012-2015

6. Yönetilen Yüksek Lisans ve Doktora Tezleri

6.1. Yüksek Lisans Tezleri

Gübür S, Alphan ET. "Besin İntoleransı Saptanan Kilolu ve Obez Kişilere Uygulanan Eliminasyon Diyetinin, Vücut Kompozisyonu ve Biyokimyasal Parametrelere Etkisinin Belirlenmesi", İstanbul Bilim Üniversitesi, 2012.

6.2. Doktora Tezleri

Gübür S, Ercan A.. "Basit Karbonhidrat İçeriği Yüksek Diyetle Beslenen Sıçanlarda Yeşil Çayın Antioksidan Etkisinin Belirlenmesi", Başkent Üniversitesi, 2015.



**KIBRIS SAĞLIK  
VE TOPLUM BİLİMLERİ  
ÜNİVERSİTESİ**

Kadıköy Belediyesi Diyabet Merkezi “ Şeker Okul ” Projesi Hastalara “ Diyabette Doğru Beslenme ” Konulu Eğitim (18 Kasım 2008).

Kadıköy Belediyesi Diyabet Merkezi “ Şeker Okul ” Projesi Hastalara “ Diyabette Doğru Beslenme ” Konulu Eğitim (Kasım 2009).

Kadıköy Belediyesi Diyabet Merkezi Koşuyolu Mahalle Evi’nde düzenlenen “Sağlıklı Yaşlanma” seminerleri adı altında “ Diyabette Beslenme ” Konulu Eğitim (2 Aralık 2009).

Türkiye Futbol Federasyonu Sağlık Eğitim Programı’na eğitmen olarak katıldı (01-03 Haziran 2010).

9. İdari Görevler

10. Bilimsel Kuruluşlara Üyelikler

11. Ödüller

Hacettepe Üniversitesi’ndeki dört yıllık eğitimini “birincilikle” bitirdi (“İhsan Doğramacı Üstün Başarı Ödülü”nün ve “Öğrenci Başarı Ödülü” nün sahibidir).

12. Son iki yılda verdiğiniz lisans ve lisansüstü düzeydeki dersler için aşağıdaki tabloyu doldurunuz.

Akademik Yıl	Dönem	Dersin Adı	Haftalık Saati		Öğrenci Sayısı
			Teorik	Uygulama	
2014-2015	Güz	BES201 Beslenme İlkeleri	3	2	54
		BES212 Beslenme Eğitimi ve Danışmanlık	3		15
	İlkbahar	NUT206 kodlu Beslenme ve Eğitim ve Danışmanlık	3		84